

**Особенности**

Диапазон частот f_{RF}/f_{LO} : 4-18 ГГц

Диапазон частот f_{IF} : 0,01-4 ГГц

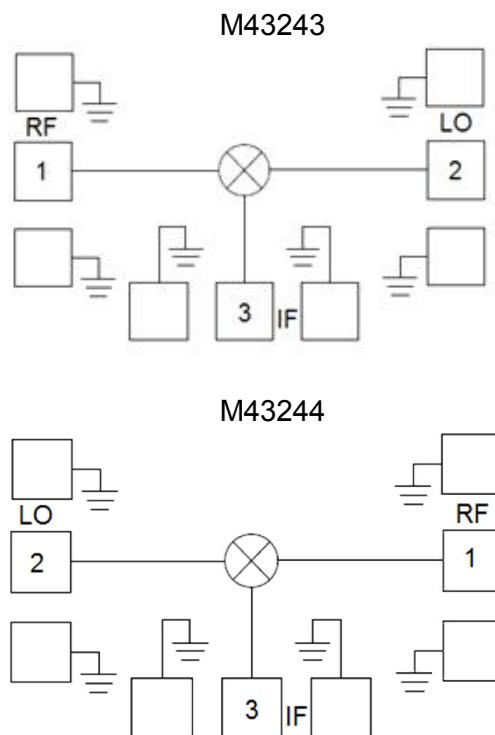
Потери преобразования: 10 дБ

Развязки $\alpha_{кан}$: 30 дБ

Размеры кристалла: 2,0×1,5×0,1 мм

Описание

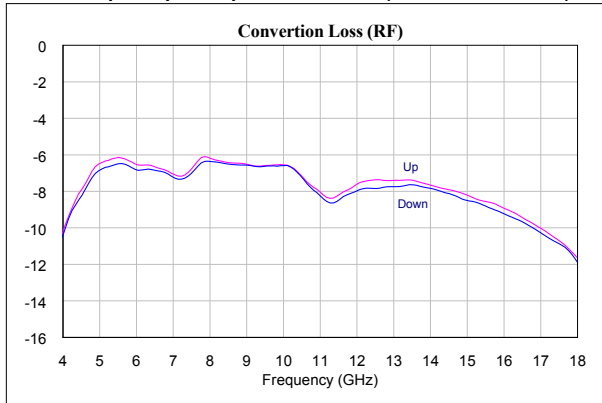
Модули СВЧ М43243, М43244 интегральные сверхширокополосные двойные балансные смесители, предназначенные для внутреннего монтажа в гибридных интегральных микросхемах, многокристальных модулях, микросборках, ячейках, блоках и других сборочных единицах герметизируемой приемной аппаратуры военного назначения, обеспечивающей их защиту от внешних воздействий: влаги, пыли, соляного тумана, плесневых грибов, инея, росы, агрессивных сред, повышенного давления и пониженного атмосферного давления.

Функциональная схема**Основные параметры (Т = 25 °С)**

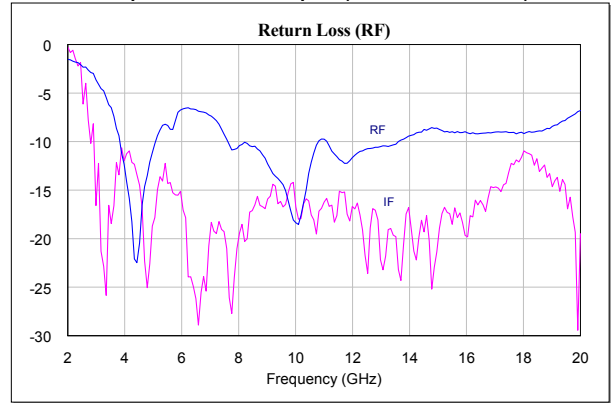
Параметр	Ед. изм.	Норма параметров		
		Мин.	Тип.	Макс.
Диапазон частот f_{RF}/f_{LO}	ГГц	4,0-18,0		
Диапазон частот f_{IF}	ГГц	0,01-4,0		
Потери преобразования	дБ			12,6
Развязка LO-RF	дБ	25,0		
Развязка LO-IF	дБ	25,0		
P_{LO}	мВт		50,0	

Технические характеристики ($P_{LO} = 50$ мВт)

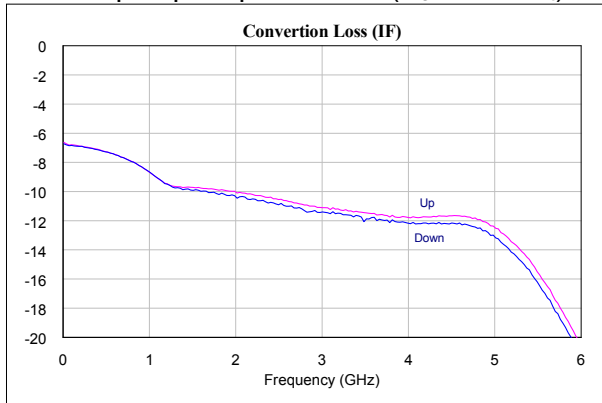
Потери преобразования ($f_{IF} = 100$ МГц)



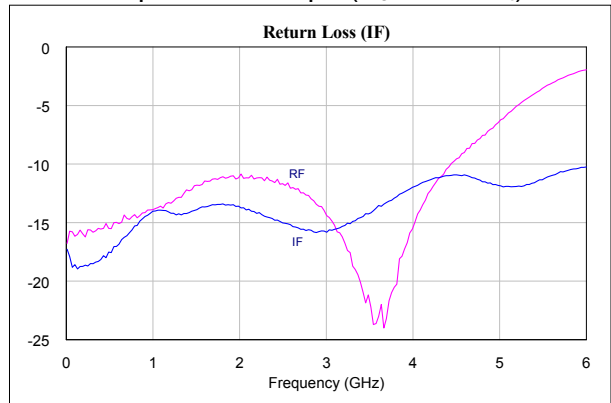
Обратные потери ($f_{IF} = 100$ МГц)



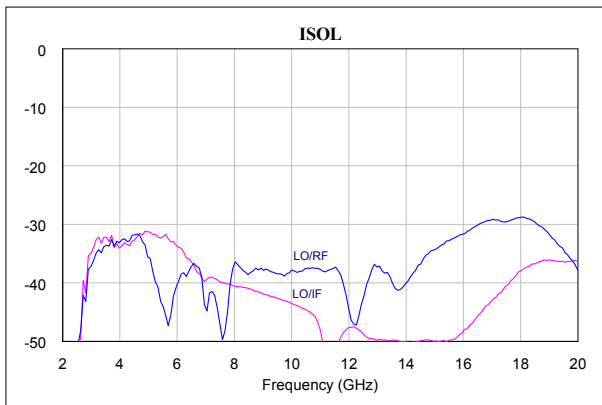
Потери преобразования ($f_{LO} = 10$ ГГц)



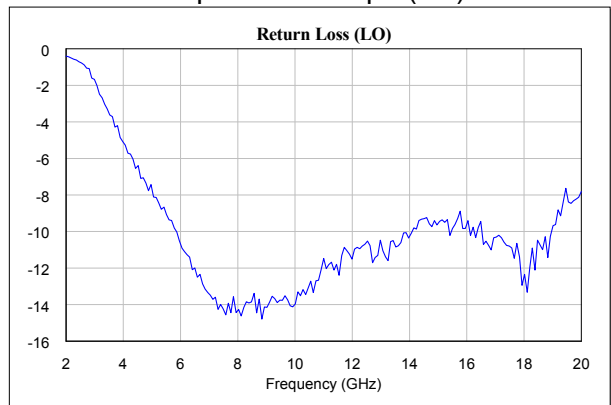
Обратные потери ($f_{LO} = 10$ ГГц)



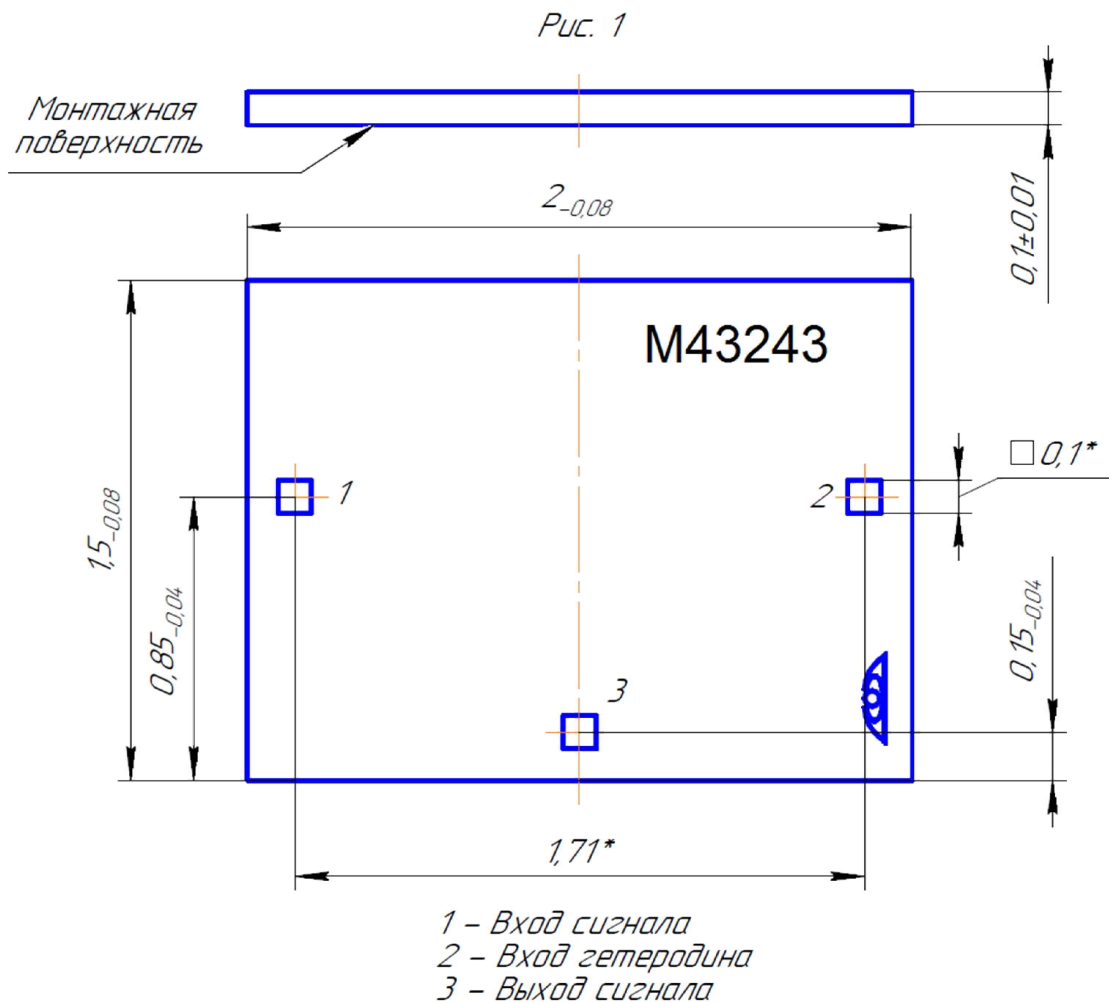
Развязки



Обратные потери (LO)



Габаритный чертеж



* Размеры обеспечиваются фотолитографией

Рис. 2
Остальное - см. рис. 1

