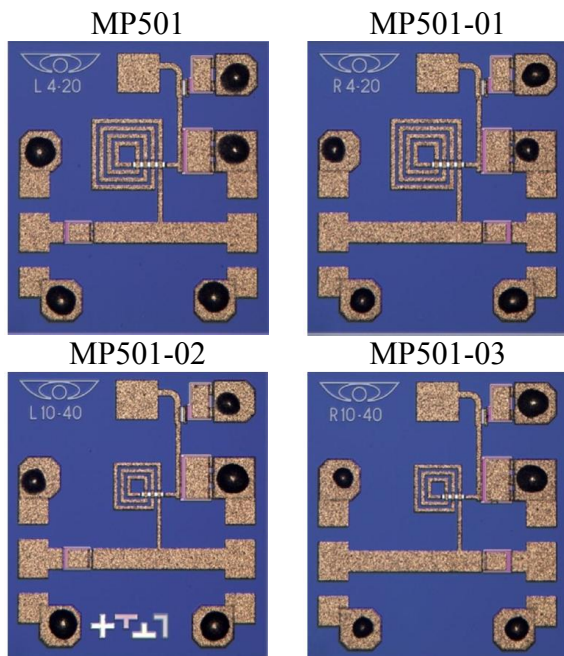




**МИС СМЕЩЕНИЯ ПО ПОСТОЯННОМУ ТОКУ (MP501)**



Размеры кристалла 0,95×1,05×0,1 мм.

MP501 – Монолитные интегральные схемы (МИС) смещения по постоянному току. У MP501 и MP501-02 – разделительный конденсатор слева, у MP501-01 и MP501-03 – разделительный конденсатор справа.

МИС отличаются низкими вносимыми потерями в широком диапазоне частот и предназначены для задания рабочего режима по постоянному току СВЧ коммутаторов и усилителей.

Зарубежный аналог – MA4BN1840-1.

100% контроль НЧ и СВЧ параметров и внешнего вида.

**Основные электрические параметры (T<sub>a</sub> = 25°C)**

Параметр	Ед. изм.	Норма параметров		
		Мин.	Тип.	Макс.
Диапазон рабочих частот MP501*, -01 MP501-02*, -03	ГГц	4,0-20,0 10,0-40,0		
Прямые потери MP501*, -01 MP501-02*, -03	дБ		0,6 0,6	
Обратные потери MP501*, -01 MP501-02*, -03	дБ		12 15	
Рабочий постоянный ток	мА			200,0
* имеют зеркальную топологию				

По вопросам заказа и уточнения параметров обращаться по e-mail: [mmic@niipp.ru](mailto:mmic@niipp.ru) или по тел. (3822) 28-82-48.

С номенклатурой МИС СВЧ можно ознакомиться по ссылке <http://www.niipp.ru/catalog/> в разделе «Монолитные интегральные схемы СВЧ».



Прямые и обратные потери

