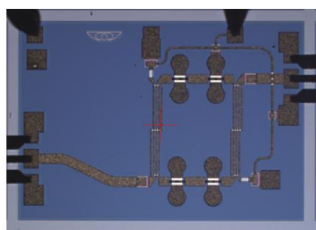
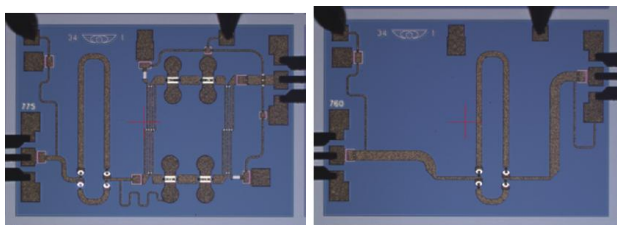




**МИС УПРАВЛЕНИЯ АМПЛИТУДОЙ И ФАЗОЙ КА-ДИАПАЗОНА (MSM207)**



Размеры кристаллов 2,2×1,55×0,1 мм.

MSM207 – ряд монолитных интегральных схем (МИС) управления амплитудой и фазой, выполненных по pin-технологии.

MSM207 – СФ СВЧ МИС, включающая в себя фазовращатель 90° и плавный аттенюатор.

MSM207-01 – МИС фазовращателя 180°, на основе линии задержки.

MSM207-02 – МИС плавного аттенюатора.

МИС отличаются низкими прямыми потерями и широким диапазоном ослабления аттенюатора. Возможна разработка МИС управления амплитудой и фазой по техническому заданию заказчика.

Зарубежные аналоги – TGP2104 (ф. TriQuint), HMC985 (ф. Hittite).

100% контроль СВЧ параметров и внешнего вида.

**Основные электрические параметры (T<sub>a</sub> = 25°C)**

Параметр	Ед. изм.	Норма параметров		
		Мин.	Тип.	Макс.
Центральная частота	ГГц		34,0	
Прямые потери MSM207 MSM207-01 MSM207-02	дБ		2,5 1,9 1,5	
Обратные потери (вход/выход)	дБ		10,0	
Вносимый фазовый сдвиг MSM207 MSM207-01	град.	175 175	180 180	185 185
Максимальное ослабление аттенюатора	дБ	30,0		
Напряжение управления фазовращателем «0» «1»	В		2,6 -2,6	
Напряжение управления аттенюатором	В	0		1,5

По вопросам заказа и уточнения параметров обращаться по e-mail: [mmic@niipp.ru](mailto:mmic@niipp.ru) или по тел. (3822) 28-82-48.

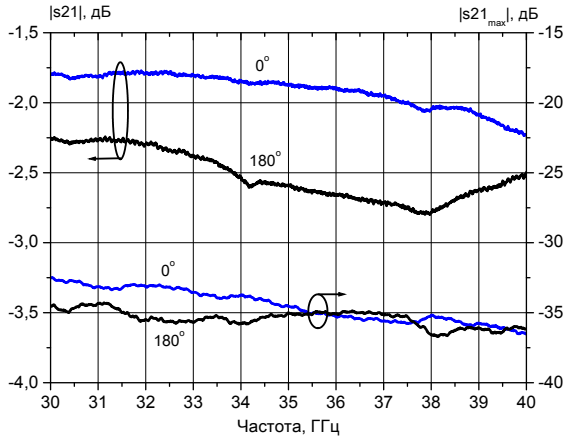
С номенклатурой МИС СВЧ можно ознакомиться по ссылке <http://www.niipp.ru/catalog/> в разделе «Монолитные интегральные схемы СВЧ».



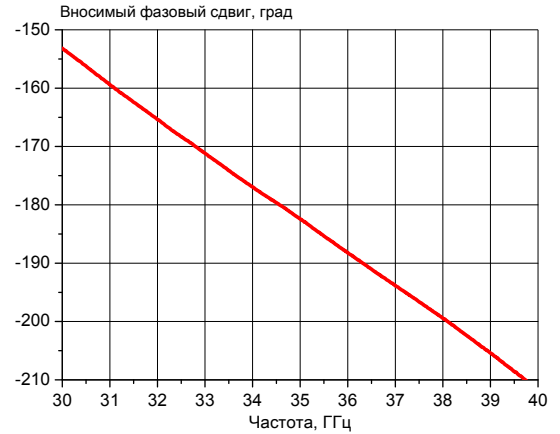
Технические характеристики

MSM207

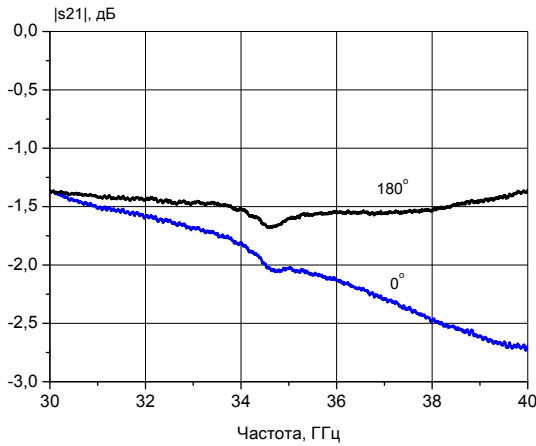
АЧХ MSM207



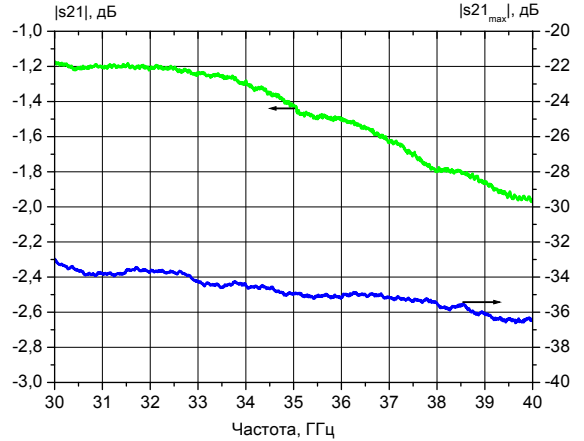
ФЧХ MSM207 и АЧХ MSM207-01



Прямые потери MSM207-01



АЧХ MSM207-02



Габаритные размеры кристалла

